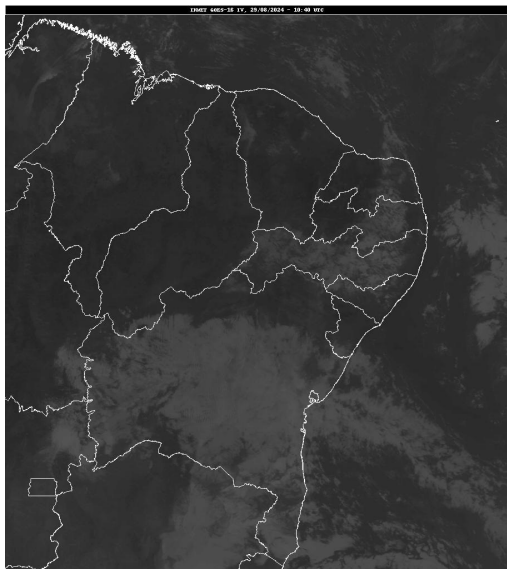


Boletim de Análise e Previsão do Tempo sobre a Paraíba Sala de Situação

Campina Grande, 29 de agosto de 2024

ANÁLISE METEOROLÓGICA

Imagem do satélite GOES – dia 29/08/2024 às 07h40min Fonte: INMET



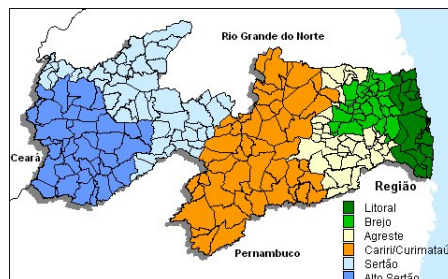
O contínuo deslocamento de umidade oriunda do oceano Atlântico em direção à costa leste do Estado trazida pelos ventos alísios de sudeste (ventos em baixos níveis da atmosfera, nesta época do ano sopram com mais intensidade), deverá contribuir para a formação de nuvens baixas sobre a faixa leste do Estado. Com isso, poderão ocorrer chuvas ocasionais sobre áreas do Litoral. As temperaturas máximas registradas na tarde de ontem em Bananeiras; 23,9°C, Cabaceiras; 28,5°C, Campina Grande; 25,0°C, João Pessoa; 28,3°C, Monteiro; 29,4°C, Patos; 33,7°C, Picuí; 27,2°C e Sousa; 34,5°C e, as mínimas registradas na madrugada de hoje em Bananeiras; 19,6°C, Cabaceiras; 18,4°C, Campina Grande; 19,1°C, João Pessoa; 24,7°C, Monteiro; 16,1°C, Patos; 21,6°C, Picuí; 18,3°C e Sousa; 20,5°C, Fonte: AESA.

PREVISÃO PARA AS PRÓXIMAS 24 HORAS

Região	Análise	Temperaturas	Ventos
Litoral	Poderão ocorrer chuvas ocasionais.	Max.: 29 °C Min.: 22 °C	Moderado
Brejo	Nebulosidade variável.	Max.: 26 °C Min.: 18 °C	Moderado
Agreste	Nebulosidade variável.	Max.: 27 °C Min.: 19 °C	Moderado
Cariri/Curimataú	Céu parcialmente nublado.	Max.: 30 °C Min.: 15 °C	Moderado
Sertão	Céu com poucas nuvens.	Max.: 33 °C Min.: 21 °C	Fraco
Alto Sertão	Céu com poucas nuvens.	Max.: 32 °C Min.: 20 °C	Fraco

Tábua de marés:29/08 (Porto de Cabedelo)

Hora (hh:mm)	Altura (m)
00:56	1,9
07:26	0,7
13:45	1,9
19:47	0,8



Boletim de Análise e Previsão do Tempo sobre a Paraíba
Sala de Situação

Campina Grande, 29 de agosto de 2024