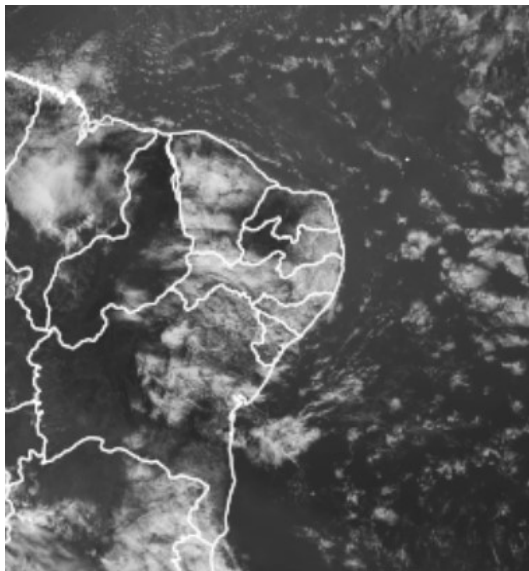


Boletim de Análise e Previsão do Tempo sobre a Paraíba Sala de Situação

Campina Grande, 29 de setembro de 2024

ANÁLISE METEOROLÓGICA

Fonte da Imagem: CPTEC/INPE



São mantidas as condições de nebulosidade variável sobre o setor leste do estado da Paraíba, favorecendo na ocorrência de chuvas fracas e passageiras, especialmente no período da madrugada. No decorrer do dia, o céu deverá ficar de parcialmente nublado a claro, temperaturas mais altas deverão ser registradas nos setores central e oeste do Estado.

PREVISÃO PARA AS PRÓXIMAS 24 HORAS

Região	Análise	Temperaturas	Ventos
Litoral	Nebulosidade variável com possibilidade de chuvas passageiras.	Max.: 29 °C Min.: 24 °C	Moderado
Brejo	Nebulosidade variável com ocorrência de chuvas passageiras.	Max.: 28 °C Min.: 19 °C	Moderado
Agreste	Nebulosidade variável.	Max.: 29 °C Min.: 19 °C	Moderado
Cariri/Curimataú	Nebulosidade variável.	Max.: 33 °C Min.: 18 °C	Moderado
Sertão	Céu parcialmente nublado a claro.	Max.: 36 °C Min.: 22 °C	Moderado
Alto Sertão	Céu parcialmente nublado a claro.	Max.: 35 °C Min.: 21 °C	Moderado

Tábua de marés:29/09 (Porto de Cabedelo)

Hora (hh:mm)	Altura (m)
02:30	2,1
08:36	0,5
14:49	2,1
20:41	0,6

