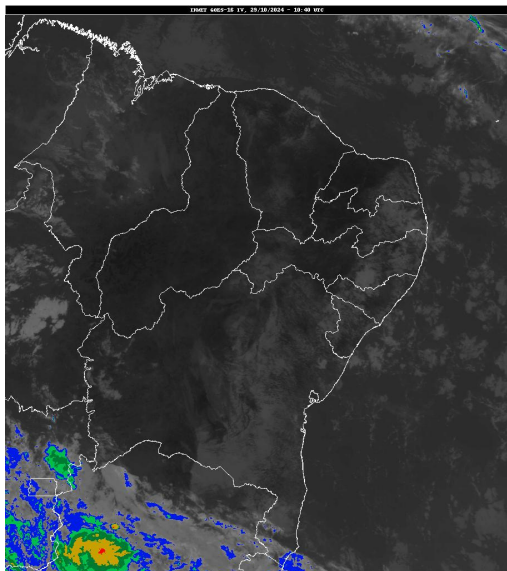


## Boletim de Análise e Previsão do Tempo sobre a Paraíba Sala de Situação

Campina Grande, 29 de outubro de 2024

### ANÁLISE METEOROLÓGICA

Inmet/Goes



Nesta manhã, observam-se nuvens baixas vindas do Oceano em direção ao continente, o que poderá causar céu parcialmente nublado entre o Litoral e o Agreste. Nessa região, é possível ocorrer chuvas fracas e passageiras. Nas demais regiões o tempo deverá permanecer com sol, favorecendo aos registros de altas temperaturas e baixos índices de umidade relativa do ar, no período da tarde.

### PREVISÃO PARA AS PRÓXIMAS 24 HORAS

Região	Análise	Temperaturas	Ventos
Litoral	Nebulosidade variável com ocorrência de chuvas ocasionais no início do dia.	Max.: 30 °C Min.: 24 °C	Moderado
Brejo	Nebulosidade variável com ocorrência de chuvas ocasionais no início do dia.	Max.: 28 °C Min.: 20 °C	Moderado
Agreste	Nebulosidade variável. Poderão ocorrer chuvas passageiras no início do dia.	Max.: 30 °C Min.: 20 °C	Moderado
Cariri/Curimataú	Nebulosidade variável.	Max.: 34 °C Min.: 19 °C	Moderado
Sertão	Céu parcialmente nublado a claro.	Max.: 37 °C Min.: 22 °C	Moderado
Alto Sertão	Céu parcialmente nublado a claro.	Max.: 36 °C Min.: 21 °C	Moderado

#### Tábua de marés:29/10 (Porto de Cabedelo)

Hora (hh:mm)	Altura (m)
02:28	2,2
08:32	0,5
14:45	2,2
20:45	0,5

