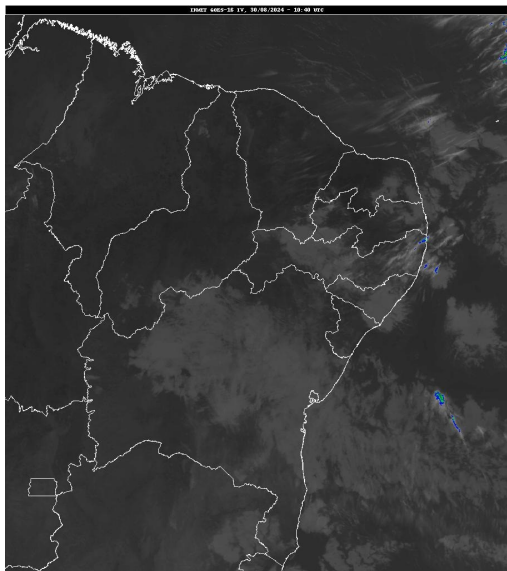


Boletim de Análise e Previsão do Tempo sobre a Paraíba Sala de Situação

Campina Grande, 30 de agosto de 2024

ANÁLISE METEOROLÓGICA

Imagem do satélite GOES – dia 30/08/2024 às 07h40min Fonte: INMET



A condição de tempo permanece inalterada com relação ao dia de ontem, com os ventos alísios de sudeste (ventos em baixos níveis da atmosfera) soprando com mais intensidade, comum para essa época do ano. No decorrer do dia o tempo deverá permanecer com nebulosidade variável e com a ocorrência de chuvas pontuais e passageiras sobre áreas do Litoral. As temperaturas máximas registradas na tarde de ontem em Bananeiras; 26,9°C, Cabaceiras; 31,7°C, Campina Grande; 27,6°C, João Pessoa; 28,8°C, Monteiro; 29,7°C, Patos; 34,0°C, Picuí; 30,4°C e Sousa; 34,7°C e, as mínimas registradas na madrugada de hoje em Bananeiras; 19,2°C, Cabaceiras; 19,7°C, Campina Grande; 18,8°C, João Pessoa; 24,2°C, Monteiro; 18,4°C, Patos; 23,2°C, Picuí; 18,4°C e Sousa; 20,9°C, Fonte: AESA.

PREVISÃO PARA AS PRÓXIMAS 24 HORAS

Região	Análise	Temperaturas	Ventos
Litoral	Poderão ocorrer chuvas passageiras e pontuais.	Max.: 29 °C Min.: 22 °C	Moderado
Brejo	Nebulosidade variável.	Max.: 26 °C Min.: 18 °C	Moderado
Agreste	Nebulosidade variável.	Max.: 27 °C Min.: 19 °C	Moderado
Cariri/Curimataú	Céu parcialmente nublado.	Max.: 30 °C Min.: 15 °C	Moderado
Sertão	Céu com poucas nuvens.	Max.: 33 °C Min.: 21 °C	Fraco
Alto Sertão	Céu com poucas nuvens.	Max.: 32 °C Min.: 20 °C	Fraco

Tábua de marés:30/08 (Porto de Cabedelo)

Hora (hh:mm)	Altura (m)
02:02	2,1
08:19	0,5
14:38	2
20:30	0,7

