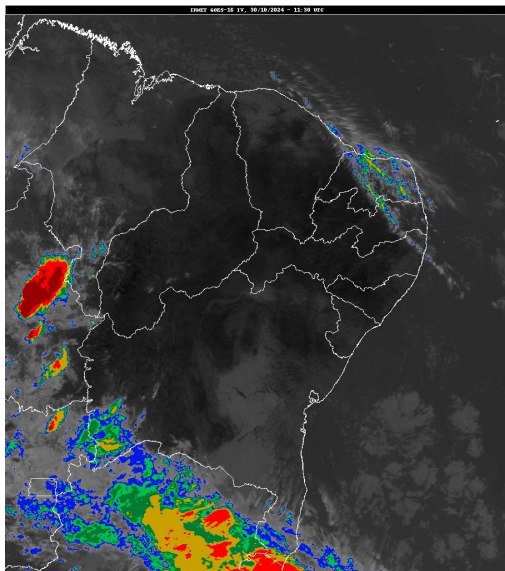


## Boletim de Análise e Previsão do Tempo sobre a Paraíba Sala de Situação

Campina Grande, 30 de outubro de 2024

### ANÁLISE METEOROLÓGICA

Imagem do satélite GOES – dia 30/10/2024 às 08h30min Fonte: INMET



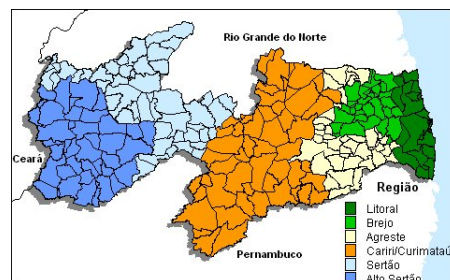
Praticamente todo estado da Paraíba encontra-se com reduzida nebulosidade, associada à configuração dos ventos em altos níveis da atmosfera. No decorrer do dia a nebulosidade deverá aumentar sobre o setor centro/leste com possibilidade de chuvas ocasionais e passageiras sobre a faixa litorânea. As temperaturas máximas registradas na tarde de ontem em Areia; 28,8°C, Cabaceiras; 34,7°C, Campina Grande; 30,6°C, João Pessoa; 29,5°C, Monteiro; 33,0°C, Patos; 36,5°C, Picuí; 31,8°C e Sousa; 36,6°C e, as mínimas registradas na madrugada de hoje em Areia; 19,7°C, Cabaceiras; 20,1°C, Campina Grande; 19,0°C, João Pessoa; 25,2°C, Monteiro; 17,9°C, Patos; 22,9°C, Picuí; 19,7°C e Sousa; 21,6°C. Fonte: AESA.

### PREVISÃO PARA AS PRÓXIMAS 24 HORAS

Região	Análise	Temperaturas	Ventos
Litoral	Céu parcialmente nublado. Poderão ocorrer chuvas ocasionais e passageiras.	Max.: 30 °C Min.: 25 °C	Moderado
Brejo	Céu parcialmente nublado.	Max.: 29 °C Min.: 20 °C	Moderado
Agreste	Céu parcialmente nublado.	Max.: 30 °C Min.: 20 °C	Moderado
Cariri/Curimataú	Céu parcialmente nublado a claro.	Max.: 34 °C Min.: 19 °C	Moderado
Sertão	Predomínio de céu claro.	Max.: 37 °C Min.: 22 °C	Moderado
Alto Sertão	Predomínio de céu claro.	Max.: 36 °C Min.: 21 °C	Moderado

#### Tábua de marés:30/10 (Porto de Cabedelo)

Hora (hh:mm)	Altura (m)
03:00	2,2
09:00	0,4
15:15	2,2
21:15	0,4





---

## **Boletim de Análise e Previsão do Tempo sobre a Paraíba** *Sala de Situação*

**Campina Grande, 30 de outubro de 2024**