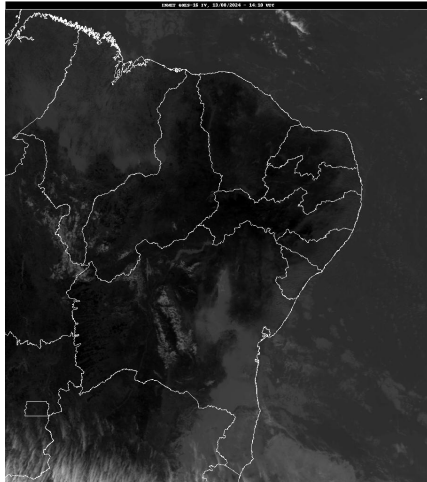


INFORME METEOROLÓGICO DIÁRIO SALA DE SITUAÇÃO

Campina Grande, 13 de agosto de 2024

Análise

Na manhã desta terça-feira, observa-se a presença de nebulosidade baixa na porção centro-oeste do Estado da Paraíba. Ao longo do dia, a nebulosidade deverá variar, com condições favoráveis à ocorrência de chuvas isoladas na região do Litoral e áreas adjacentes. Nas demais regiões, o tempo deverá permanecer predominantemente com céu parcialmente nublado a claro em grande parte do Estado.

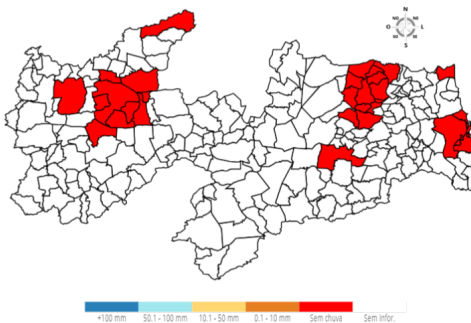


FONTE: INMET

Distribuição Espacial das Chuvas

No período das 07:00h do dia 12/08/2024 às 07:00h do dia 13/08/2024, não foram informadas precipitações nos 243 postos pluviométricos monitorados pela AESA.

PRECIPITAÇÃO MÁXIMA DOS MUNICÍPIOS/POSTOS NO DIA 13/08/2024



Chuvas Acumuladas no Mês (mm) - 01/08 - 13/08

(Valores acumulados acima de 1,00mm)

Posto Pluviométrico	Total 01/08 - 13/08
João Pessoa/DFAARA	38,8
Mamanguape/ASPLAN	35,6
Lucena	33,2

Posto Pluviométrico	Total 01/08 - 13/08
Baía da Traição	32,9
Cabedelo	32,4
Alhandra/Açude Gramame Mamuaba	24,8
Natuba	24,6
Conde	23,7
Solânea	22,2
Serraria	21,6
Bayeux	21,1
Alhandra	20,7
Santa Rita/CEDRES	20,3
Areia	20,2
Pitimbu	20,0
Santa Rita	19,4
Bananeiras	17,8
Mataraca	16,6
Itapororoca	13,5
Puxinanã	13,2
Borborema	12,9
Jacaraú	12,3
João Pessoa/Mares	11,4
Sapé	11,1
São Sebastião de Lagoa de Roça	10,9
Curral de Cima	10,5
Tavares	10,3
João Pessoa/Mangabeira	10,2
Mamanguape	10,1
Pedro Régis	10,0
Campina Grande/EMBRAPA	9,4
Esperança	9,1
Remígio	8,9
Campina Grande/São José da Mata	8,2
Pilõezinhos	8,0
Dona Inês	7,9
Areial	7,8
Montadas	7,2
Pilar	7,2
Soledade	6,6
Matinhas	6,5
Capim	6,4
Alagoa Nova	6,3

Posto Pluviométrico	Total 01/08 - 13/08
Esperança/São Miguel	6,2
Água Branca	6,0
Rio Tinto	5,9
Fagundes	5,7
Arara	5,6
Gado Bravo	5,5
Serra Redonda	5,4
Sertãozinho	5,2
Araruna	5,0
Massaranduba	4,8
Cruz do Espírito Santo	4,8
Cacimba de Dentro	4,7
Amparo	4,3
Campina Grande/INSA	4,1
Alagoa Grande	3,9
Monte Horebe	3,8
Cuitegi	3,5
Caturité	3,4
Ingá	3,3
Caiçara	3,2
Monteiro/EMBRAPA	2,6
Cuité de Mamanguape	2,5
São Vicente do Seridó	2,5
Araçagi	2,5
Boqueirão/Açude Boqueirão	2,4
Alagoinha	2,2
Itabaiana	2,1
Guarabira	2,1
Taperoá	2,1
Sumé	2,0
São Sebastião do Umbuzeiro	1,8
Riachão	1,7
Riachão do Bacamarte	1,3
Congo	1,2
Juru	1,2
Princesa Isabel	1,1
Imaculada	1,1

Chuvas Acumuladas no Ano (mm) - 01/01 - 13/08

(Valores acumulados acima de 800,00mm)

Posto Pluviométrico	Total 01/01 - 13/08
João Pessoa/DFAARA	1.818,5
Baía da Traição	1.759,2

Posto Pluviométrico	Total 01/01 - 13/08
Caaporã	1.746,5
Lucena	1.720,1
Cabedelo	1.664,4
Pitimbu	1.469,4
João Pessoa/Mangabeira	1.441,4
Alhandra	1.434,1
Mataraca	1.413,8
Rio Tinto	1.394,7
João Pessoa/Mares	1.370,3
Santa Rita/CEDRES	1.339,2
Mamanguape/ASPLAN	1.329,8
Alhandra/Açude Gramame Mamuaba	1.311,2
Conde	1.306,9
Marcação	1.296,1
Diamante	1.174,6
Pilõesinhos	1.170,1
Serraria	1.170,1
Vista Serrana/Desterro de Malta	1.166,0
Areia	1.153,1
Pedro Régis	1.152,1
Santa Rita	1.146,7
Bananeiras	1.145,6
Pedras de Fogo	1.131,2
Pirpirituba	1.129,0
Capim	1.126,0
Borborema	1.111,3
Sapé	1.106,2
Monte Horebe	1.105,7
Boa Ventura	1.092,6
Bonito de Santa Fé	1.091,5
Mamanguape	1.074,9
Cajazeiras	1.073,2
Jacaraú	1.071,9
São Bento	1.070,6
Lagoa de Dentro	1.069,8
Pilar	1.067,8
Alagoa Grande	1.060,4
Bayeux	1.058,6
Cajazeirinhas	1.053,7
Coremas/Açude Coremas	1.044,8
Mato Grosso	1.044,1
Riachão do Poço	1.034,0
Tavares	1.020,0

Posto Pluviométrico	Total 01/01 - 13/08
Araçagi	998,9
Pilões	997,4
Jericó	990,5
Belém do Brejo do Cruz	989,1
Paulista	986,2
Fagundes	983,3
Natuba	981,7
Emas	978,0
São Miguel de Taipu	971,9
Solânea	968,2
Alagoa Nova	967,5
Cachoeira dos Índios	958,8
Guarabira	958,7
São José de Piranhas	958,4
Catingueira	954,8
Bom Jesus	954,1
Dona Inês	950,9
Itapororoca	950,3
Alagoinha	948,3
Bom Sucesso	945,3
Pedra Branca	944,9
Cuitegi	939,6
Pombal	937,6
Belém	936,0
Cuité de Mamanguape	935,3
Catolé do Rocha/Escola Técnica	933,0
Sertãozinho	929,7
Caiçara	926,9
Serra da Raiz	925,8
São José de Caiana	925,2
Cruz do Espírito Santo	906,1
Curral de Cima	900,6
Duas Estradas	900,5
São José da Lagoa Tapada	889,2
Taperoá	889,1
Itaporanga	888,4
Maturéia	881,5
Sobrado	880,0
São Bentinho	879,6
São José do Bonfim	879,2
Mãe D'Água	876,3
Santana dos Garrotes	874,3
Brejo dos Santos	873,5

Posto Pluviométrico	Total 01/01 - 13/08
Sousa	870,1
Água Branca	869,6
Lagoa	864,5
Brejo do Cruz	863,2
Santa Cruz	862,5
Cajazeiras/Açude Lagoa do Arroz	862,5
Poço Dantas	862,3
Cajazeiras/Sítio São José	862,0
Santa Inês	858,2
São José de Espinharas	857,1
Serra Redonda	848,4
Araruna	841,8
Triunfo	841,6
Serra Grande	838,7
Juazeirinho	836,0
Ibiara	835,9
Itaporanga/Fazenda Veludo	832,6
Caldas Brandão	831,4
São José de Princesa	827,3
Malta	824,1
Campina Grande/EMBRAPA	821,3
Bernardino Batista	811,9
Juru	810,6
Mari	805,3
São José do Brejo do Cruz	803,8
São José do Sabugi	802,0
Conceição	800,3

Qualquer dúvida entrar em contato com:

Monitoramento Sala de Situação
 Tel. Fixo: (83) 3310-6367
 Cel: (83) 98841-9918
 email: gemoh@aes.pb.gov.br