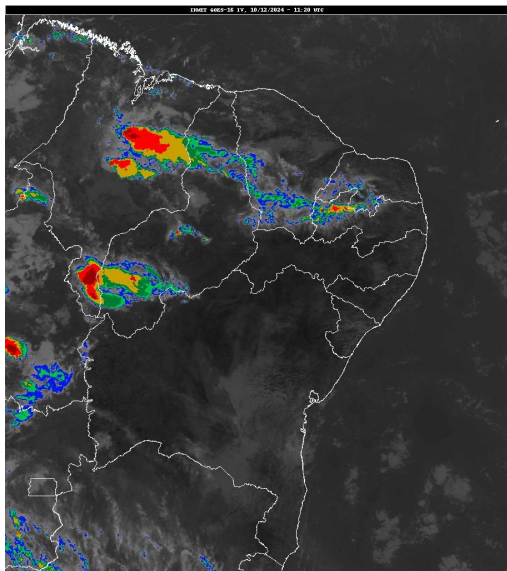


## Boletim de Análise e Previsão do Tempo sobre a Paraíba Sala de Situação

Campina Grande, 10 de dezembro de 2024

### ANÁLISE METEOROLÓGICA

Imagem do satélite GOES – dia 10/12/2024 às 08h20min Fonte: INMET



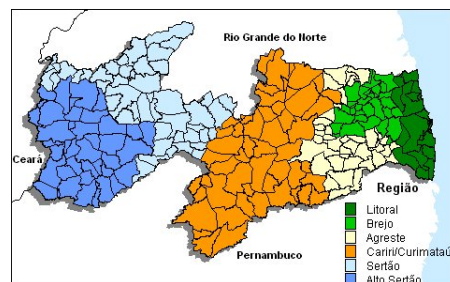
Praticamente todo estado da Paraíba encontra-se com reduzida nebulosidade, exceto sobre o setor centro/oeste onde se observa a presença de nebulosidade, associada à configuração dos ventos nos altos níveis da atmosfera. No decorrer do dia o tempo deverá permanecer estável com altas temperaturas e baixos índices de umidade do ar. Poderão ocorrer chuvas pontuais, principalmente sobre as regiões do Sertão e Alto Sertão. As temperaturas máximas registradas na tarde de ontem em Bananeiras; 30,2°C, Cabaceiras; 34,8°C, Campina Grande; 31,1°C, João Pessoa; 30,1°C, Monteiro; 34,1°C, Patos; 36,6°C, Picuí; 32,8°C e Sousa; 35,6°C e, as mínimas registradas na madrugada de hoje em Bananeiras; 20,7°C, Cabaceiras; 20,9°C, Campina Grande; 20,8°C, João Pessoa; 26,0°C, Monteiro; 20,4°C, Patos; 23,8°C, Picuí; 21,4°C e Sousa; 21,4°C, Fonte: AESA.

### PREVISÃO PARA AS PRÓXIMAS 24 HORAS

Região	Análise	Temperaturas	Ventos
Litoral	Parcialmente nublado a claro.	Max.: 30 °C Min.: 25 °C	Moderado
Brejo	Parcialmente nublado a claro.	Max.: 29 °C Min.: 21 °C	Moderado
Agreste	Parcialmente nublado a claro.	Max.: 31 °C Min.: 21 °C	Moderado
Cariri/Curimataú	Parcialmente nublado a claro.	Max.: 35 °C Min.: 21 °C	Moderado
Sertão	Parcialmente nublado. Poderão ocorrer chuvas pontuais.	Max.: 37 °C Min.: 24 °C	Moderado
Alto Sertão	Parcialmente nublado. Poderão ocorrer chuvas pontuais.	Max.: 36 °C Min.: 24 °C	Moderado

#### Tábua de marés:10/12 (Porto de Cabedelo)

Hora (hh:mm)	Altura (m)
05:41	0,6
12:02	2
18:06	0,6



---

**Boletim de Análise e Previsão do Tempo sobre a Paraíba**  
*Sala de Situação*

Campina Grande, 10 de dezembro de 2024