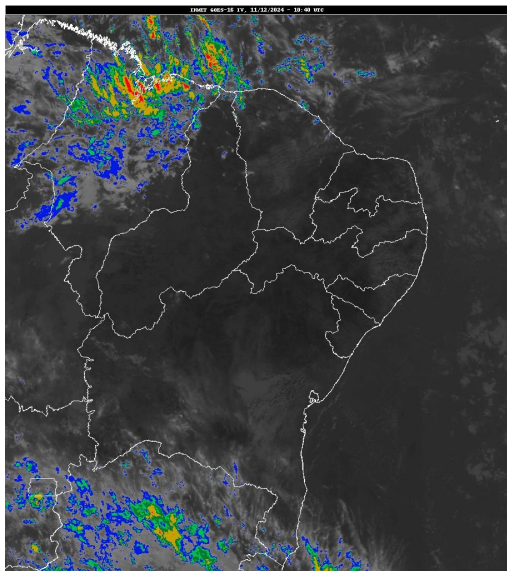


Boletim de Análise e Previsão do Tempo sobre a Paraíba Sala de Situação

Campina Grande, 11 de dezembro de 2024

ANÁLISE METEOROLÓGICA

Imagem do satélite GOES – dia 11/12/2024 às 07h40min Fonte: INMET



Permanece a condição de reduzida nebulosidade em praticamente todo estado da Paraíba. No decorrer do dia o tempo deverá permanecer estável com altas temperaturas e baixos índices de umidade do ar. As temperaturas máximas registradas na tarde de ontem em Bananeiras; 29,6°C, Cabaceiras; 34,6°C, Campina Grande; 30,9°C, João Pessoa; 29,5°C, Monteiro; 34,0°C, Patos; 36,3°C, Picuí; 32,4°C e Sousa; 34,6°C e, as mínimas registradas na madrugada de hoje em Bananeiras; 20,9°C, Cabaceiras; 22,6°C, Campina Grande; 21,0°C, João Pessoa; 26,3°C, Monteiro; 20,7°C, Patos; 22,7°C, Picuí; 21,0°C e Sousa; 21,2°C, Fonte:AESA.

PREVISÃO PARA AS PRÓXIMAS 24 HORAS

Região	Análise	Temperaturas	Ventos
Litoral	Parcialmente nublado a claro.	Max.: 30 °C Min.: 25 °C	Moderado
Brejo	Parcialmente nublado a claro.	Max.: 29 °C Min.: 21 °C	Moderado
Agreste	Parcialmente nublado a claro.	Max.: 31 °C Min.: 21 °C	Moderado
Cariri/Curimataú	Parcialmente nublado a claro.	Max.: 35 °C Min.: 21 °C	Moderado
Sertão	Parcialmente nublado a claro.	Max.: 37 °C Min.: 24 °C	Moderado
Alto Sertão	Parcialmente nublado a claro.	Max.: 36 °C Min.: 24 °C	Moderado

Tábua de marés:11/12 (Porto de Cabedelo)

Hora (hh:mm)	Altura (m)
00:24	2,1
06:41	0,5
13:00	2,1
19:09	0,5

