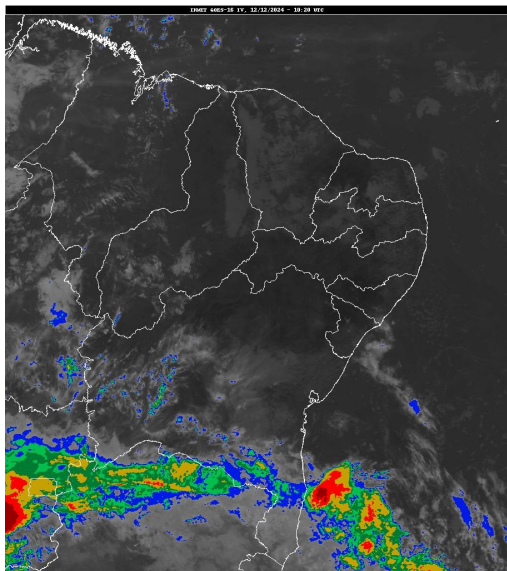


Boletim de Análise e Previsão do Tempo sobre a Paraíba Sala de Situação

Campina Grande, 12 de dezembro de 2024

ANÁLISE METEOROLÓGICA

Imagem do satélite GOES – dia 12/12/2024 às 07h40min Fonte: INMET



Na manhã de hoje, observa-se a presença de nebulosidade baixa sobre grande parte do estado da Paraíba. No decorrer do dia o tempo deverá permanecer estável com altas temperaturas e baixos índices de umidade do ar. As temperaturas máximas registradas na tarde de ontem em Bananeiras; 31,3°C, Cabaceiras; 35,8°C, Campina Grande; 31,7°C, João Pessoa; 30,3°C, Monteiro; 34,8°C, Patos; 38,0°C, Picuí; 33,8°C e Sousa; 35,7°C e, as mínimas registradas na madrugada de hoje em Bananeiras; 21,7°C, Cabaceiras; 24,0°C, Campina Grande; 21,8°C, João Pessoa; 26,6°C, Monteiro; 23,1°C, Patos; 26,1°C, Picuí; 22,1°C e Sousa; 24,4°C, Fonte:AESA.

PREVISÃO PARA AS PRÓXIMAS 24 HORAS

Região	Análise	Temperaturas	Ventos
Litoral	Parcialmente nublado a claro.	Max.: 30 °C Min.: 25 °C	Moderado
Brejo	Parcialmente nublado a claro.	Max.: 29 °C Min.: 21 °C	Moderado
Agreste	Parcialmente nublado a claro.	Max.: 31 °C Min.: 21 °C	Moderado
Cariri/Curimataú	Parcialmente nublado a claro.	Max.: 35 °C Min.: 21 °C	Moderado
Sertão	Parcialmente nublado a claro.	Max.: 37 °C Min.: 24 °C	Moderado
Alto Sertão	Parcialmente nublado a claro.	Max.: 36 °C Min.: 24 °C	Moderado

Tábua de marés:12/12 (Porto de Cabedelo)

Hora (hh:mm)	Altura (m)
01:26	2,2
07:36	0,5
13:54	2,3
20:06	0,3

