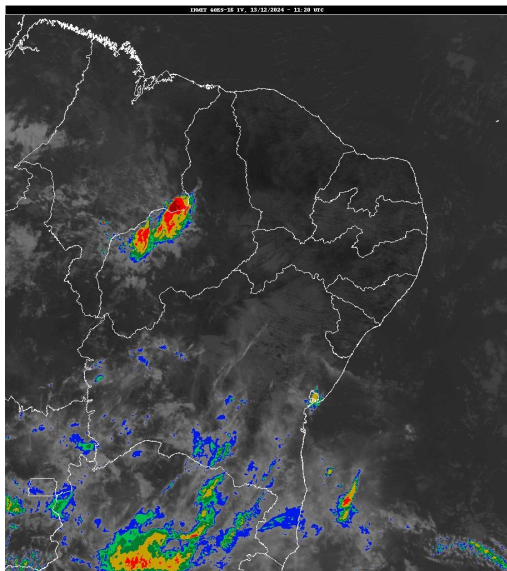


## Boletim de Análise e Previsão do Tempo sobre a Paraíba Sala de Situação

Campina Grande, 13 de dezembro de 2024

### ANÁLISE METEOROLÓGICA

Imagem do satélite GOES – dia 13/12/2024 às 08h20min Fonte: INMET



A configuração dos ventos nos níveis médios da atmosfera está contribuindo para a redução na nebulosidade em praticamente todo estado da Paraíba. No decorrer do dia o tempo deverá permanecer com poucas nuvens. As temperaturas máximas registradas na tarde de ontem em Bananeiras; 31,5°C, Cabaceiras; 36,0°C, Campina Grande; 32,1°C, João Pessoa; 30,4°C, Monteiro; 35,4°C, Patos; 38,2°C, Picuí; 34,2°C e Sousa; 36,4°C e, as mínimas registradas na madrugada de hoje em Bananeiras; 21,4°C, Cabaceiras; 21,8°C, Campina Grande; 21,4°C, João Pessoa; 26,4°C, Monteiro; 21,1°C, Patos; 24,8°C, Picuí; 21,8°C e Sousa; 22,3°C, Fonte:AESA.

### PREVISÃO PARA AS PRÓXIMAS 24 HORAS

Região	Análise	Temperaturas	Ventos
Litoral	Parcialmente nublado a claro.	Max.: 30 °C Min.: 25 °C	Moderado
Brejo	Parcialmente nublado a claro.	Max.: 29 °C Min.: 21 °C	Moderado
Agreste	Parcialmente nublado a claro.	Max.: 31 °C Min.: 21 °C	Moderado
Cariri/Curimataú	Parcialmente nublado a claro.	Max.: 35 °C Min.: 21 °C	Moderado
Sertão	Parcialmente nublado a claro.	Max.: 37 °C Min.: 24 °C	Moderado
Alto Sertão	Parcialmente nublado a claro.	Max.: 36 °C Min.: 24 °C	Moderado

#### Tábua de marés:13/12 (Porto de Cabedelo)

Hora (hh:mm)	Altura (m)
02:19	2,3
08:26	0,4
14:47	2,4
20:58	0,2

