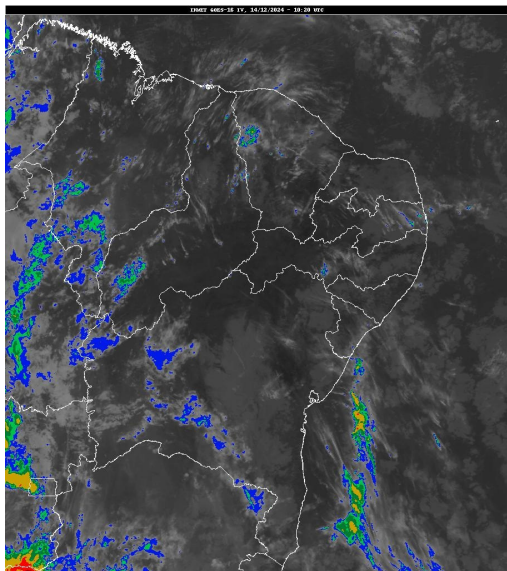


Boletim de Análise e Previsão do Tempo sobre a Paraíba Sala de Situação

Campina Grande, 14 de dezembro de 2024

ANÁLISE METEOROLÓGICA

Imagem do satélite GOES – dia 14/12/24 às 07h20min Fonte: INMET



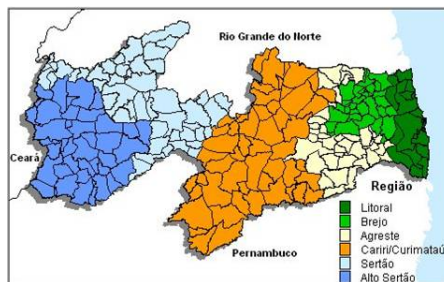
Na manhã de hoje, observa-se a presença de nebulosidade sobre o setor leste do Estado, associada a configuração dos ventos tanto nos altos níveis quanto nos baixos níveis da atmosfera. Com isso, poderão ocorrer chuvas esparsas sobre as regiões do Brejo, Agreste e Litoral.

PREVISÃO PARA AS PRÓXIMAS 24 HORAS

Região	Análise	Temperaturas	Ventos
Litoral	Parcialmente nublado. Poderão ocorrer chuvas esparsas.	Max.: 30 °C Min.: 25 °C	Moderado
Brejo	Parcialmente nublado. Poderão ocorrer chuvas esparsas.	Max.: 29 °C Min.: 21 °C	Moderado
Agreste	Parcialmente nublado. Poderão ocorrer chuvas esparsas.	Max.: 31 °C Min.: 21 °C	Moderado
Cariri/Curimataú	Parcialmente nublado.	Max.: 35 °C Min.: 21 °C	Moderado
Sertão	Parcialmente nublado. Poderão ocorrer chuvas pontuais.	Max.: 37 °C Min.: 24 °C	Moderado
Alto Sertão	Parcialmente nublado.	Max.: 36 °C Min.: 24 °C	Moderado

Tábua de marés:14/12 (Porto de Cabedelo)

Hora (hh:mm)	Altura (m)
03:13	2,3
09:13	0,4
15:36	2,4
21:49	0,2





Boletim de Análise e Previsão do Tempo sobre a Paraíba ***Sala de Situação***

Campina Grande, 14 de dezembro de 2024