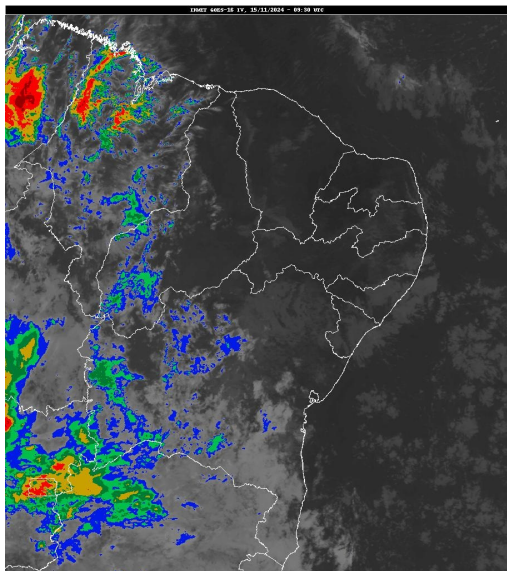


Boletim de Análise e Previsão do Tempo sobre a Paraíba Sala de Situação

Campina Grande, 15 de novembro de 2024

ANÁLISE METEOROLÓGICA

Imagem do satélite GOES – dia 15/11/2024 às 06h30min Fonte: INMET



As condições de tempo sobre o estado da Paraíba permanecem inalteradas com relação aos últimos dias. No decorrer do dia, o tempo deverá permanecer com sol e variação de nuvens, favorecendo aos registros de altas temperaturas e baixos índices de umidade relativa do ar, principalmente no período da tarde. A previsão é de sol com poucas nuvens na maioria das regiões do Estado. A temperatura máxima deverá alcançar os 37°C na região do Sertão, 34°C no Cariri/Curimataú e 31°C no Litoral/Agreste.

PREVISÃO PARA AS PRÓXIMAS 24 HORAS

Região	Análise	Temperaturas	Ventos
Litoral	Céu parcialmente nublado a claro.	Max.: 30 °C Min.: 25 °C	Moderado
Brejo	Céu parcialmente nublado a claro	Max.: 30 °C Min.: 21 °C	Moderado
Agreste	Céu parcialmente nublado a claro.	Max.: 31 °C Min.: 21 °C	Moderado
Cariri/Curimataú	Predomínio de sol.	Max.: 34 °C Min.: 21 °C	Moderado
Sertão	Predomínio de sol.	Max.: 38 °C Min.: 24 °C	Moderado
Alto Sertão	Predomínio de sol.	Max.: 37 °C Min.: 24 °C	Moderado

Tábua de marés: 15/11 (Porto de Cabedelo)

Hora (hh:mm)	Altura (m)
03:24	2,5
09:28	0,2
15:49	2,5
21:58	0

