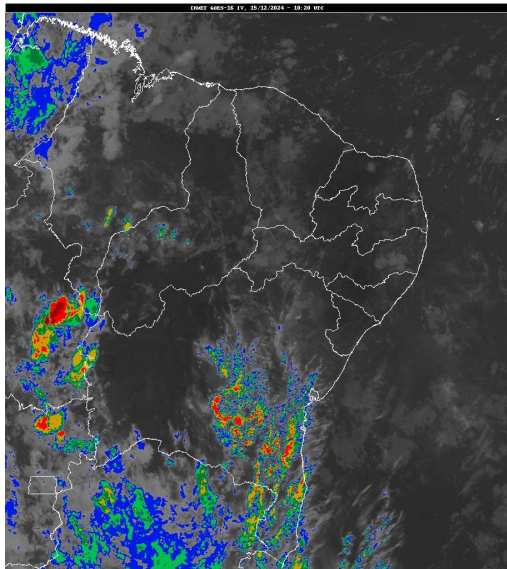


Boletim de Análise e Previsão do Tempo sobre a Paraíba Sala de Situação

Campina Grande, 15 de dezembro de 2024

ANÁLISE METEOROLÓGICA

Imagem do satélite GOES – dia 15/12/2024 às 07h20min Fonte: INMET



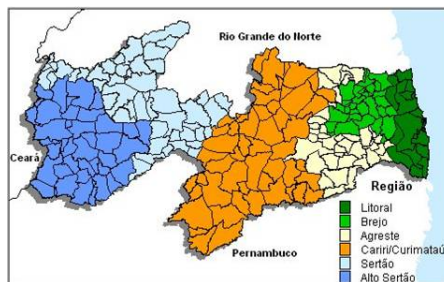
A configuração dos ventos nos altos e baixos níveis da atmosfera, está contribuindo para o aumento da nebulosidade sobre o setor cento/leste do Estado. No decorrer do dia o tempo deverá permanecer com nebulosidade variável podendo ocorrer chuvas esparsas.

PREVISÃO PARA AS PRÓXIMAS 24 HORAS

Região	Análise	Temperaturas	Ventos
Litoral	Parcialmente nublado. Poderão ocorrer chuvas esparsas.	Max.: 30 °C Min.: 25 °C	Moderado
Brejo	Parcialmente nublado. Poderão ocorrer chuvas esparsas.	Max.: 29 °C Min.: 21 °C	Moderado
Agreste	Parcialmente nublado. Poderão ocorrer chuvas esparsas.	Max.: 31 °C Min.: 21 °C	Moderado
Cariri/Curimataú	Parcialmente nublado.	Max.: 35 °C Min.: 21 °C	Moderado
Sertão	Parcialmente nublado. Poderão ocorrer chuvas pontuais.	Max.: 37 °C Min.: 24 °C	Moderado
Alto Sertão	Parcialmente nublado.	Max.: 36 °C Min.: 24 °C	Moderado

Tábua de marés:15/12 (Porto de Cabedelo)

Hora (hh:mm)	Altura (m)
04:04	2,3
10:02	0,4
16:19	2,5
22:34	0,2



Boletim de Análise e Previsão do Tempo sobre a Paraíba

Sala de Situação

Campina Grande, 15 de dezembro de 2024