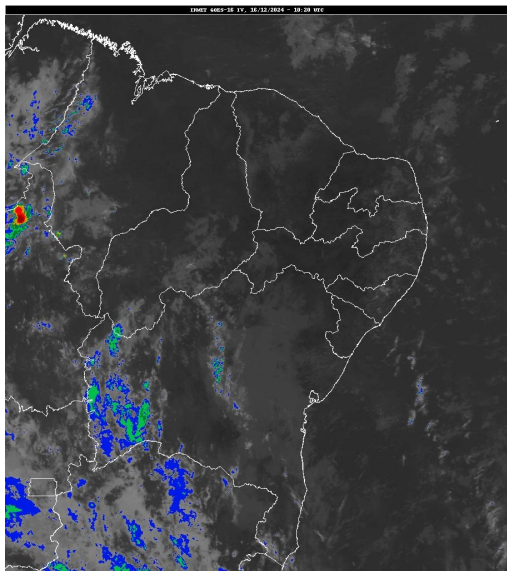


Boletim de Análise e Previsão do Tempo sobre a Paraíba Sala de Situação

Campina Grande, 16 de dezembro de 2024

ANÁLISE METEOROLÓGICA

Imagem do satélite GOES – dia 16/12/2024 às 07h20min Fonte: INMET



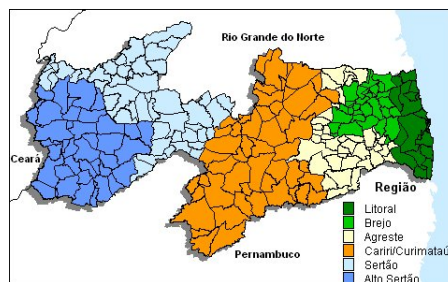
Continua a formação de nebulosidade sobre o setor centro/leste do Estado, associada a configuração dos ventos nos altos e baixos níveis da atmosfera. Com isso, no decorrer do dia o tempo deverá permanecer com nebulosidade variável e possibilidade da ocorrência de chuvas esparsas, principalmente sobre áreas das regiões do Agreste, Brejo e Litoral. As temperaturas máximas registradas na tarde de ontem em Bananeiras; 29,9°C, Cabaceiras; 34,5°C, Campina Grande; 30,3°C, João Pessoa; 30,1°C, Monteiro; 34,6°C, Patos; 36,5°C, Picuí; 33,1°C e Sousa; 35,9°C e, as mínimas registradas na madrugada de hoje em Bananeiras; 22,0°C, Cabaceiras; 22,9°C, Campina Grande; 22,0°C, João Pessoa; 26,9°C, Monteiro; 21,8°C, Patos; 24,6°C, Picuí; 22,2°C e Sousa; 23,0°C, Fonte: AESA.

PREVISÃO PARA AS PRÓXIMAS 24 HORAS

Região	Análise	Temperaturas	Ventos
Litoral	Parcialmente nublado. Poderão ocorrer chuvas esparsas.	Max.: 30 °C Min.: 25 °C	Moderado
Brejo	Parcialmente nublado. Poderão ocorrer chuvas esparsas.	Max.: 29 °C Min.: 21 °C	Moderado
Agreste	Parcialmente nublado. Poderão ocorrer chuvas esparsas.	Max.: 31 °C Min.: 21 °C	Moderado
Cariri/Curimataú	Parcialmente nublado a claro.	Max.: 35 °C Min.: 21 °C	Moderado
Sertão	Parcialmente nublado a claro.	Max.: 37 °C Min.: 24 °C	Moderado
Alto Sertão	Parcialmente nublado a claro.	Max.: 36 °C Min.: 24 °C	Moderado

Tábua de marés:16/12 (Porto de Cabedelo)

Hora (hh:mm)	Altura (m)
04:51	2,3
10:47	0,4
17:04	2,4
23:17	0,2





Boletim de Análise e Previsão do Tempo sobre a Paraíba

Sala de Situação

Campina Grande, 16 de dezembro de 2024