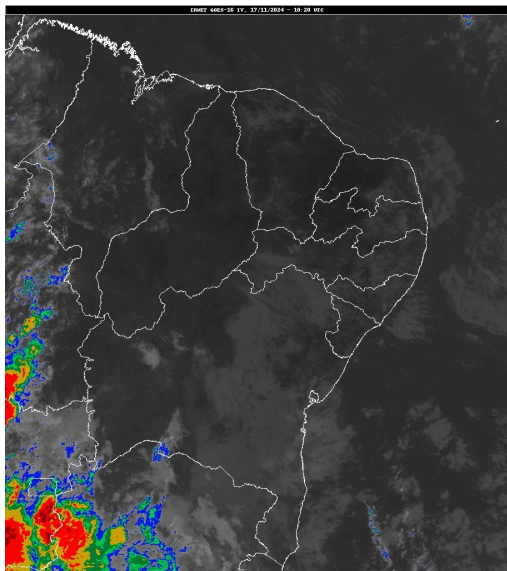


Boletim de Análise e Previsão do Tempo sobre a Paraíba Sala de Situação

Campina Grande, 17 de novembro de 2024

ANÁLISE METEOROLÓGICA

Imagem do satélite GOES – dia 17/11/2024 às 07h20min Fonte: INMET



Permanece a condição de reduzida nebulosidade em praticamente todo estado da Paraíba. No decorrer do dia, o céu deverá permanecer com poucas nuvens e as temperaturas em elevação com baixos índices de umidade relativa do ar, principalmente no período da tarde.

PREVISÃO PARA AS PRÓXIMAS 24 HORAS

Região	Análise	Temperaturas	Ventos
Litoral	Céu parcialmente nublado a claro.	Max.: 30 °C Min.: 25 °C	Moderado
Brejo	Céu parcialmente nublado a claro	Max.: 30 °C Min.: 21 °C	Moderado
Agreste	Céu parcialmente nublado a claro.	Max.: 31 °C Min.: 21 °C	Moderado
Cariri/Curimataú	Predomínio de sol.	Max.: 34 °C Min.: 21 °C	Moderado
Sertão	Predomínio de sol.	Max.: 38 °C Min.: 24 °C	Moderado
Alto Sertão	Predomínio de sol.	Max.: 37 °C Min.: 24 °C	Moderado

Tábua de marés:17/11 (Porto de Cabedelo)

Hora (hh:mm)	Altura (m)
05:00	2,5
10:58	0,3
17:15	2,5
23:28	0,2

