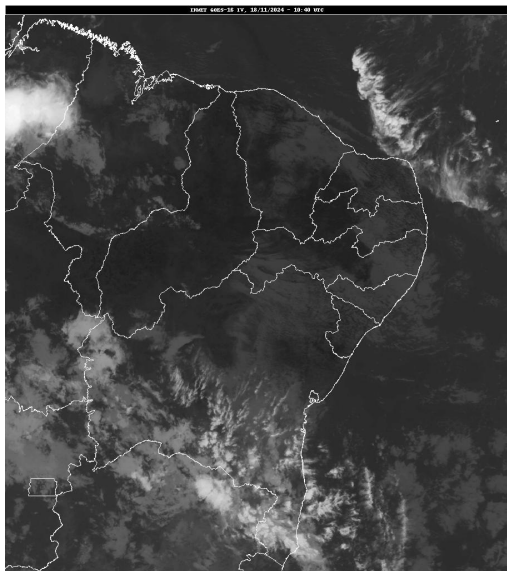


## Boletim de Análise e Previsão do Tempo sobre a Paraíba Sala de Situação

Campina Grande, 18 de novembro de 2024

### ANÁLISE METEOROLÓGICA

Imagem do satélite GOES – dia 18/11/2024 às 07h40min Fonte: INMET



Observa-se a presença de nebulosidade baixa sobre o setor central do Estado, associada ao transporte de umidade oriunda do oceano Atlântico em direção ao continente, trazida pelos ventos oceânicos. No decorrer do dia o tempo deverá permanecer com nebulosidade variável. As temperaturas máximas registradas na tarde de ontem em Bananeiras; 31,0°C, Cabaceiras; 34,9°C, Campina Grande; 31,6°C, João Pessoa; 29,6°C, Monteiro; 34,1°C, Patos; 37,3°C, Picuí; 34,0°C e Sousa; 37,3°C e, as mínimas registradas na madrugada de hoje em Bananeiras; 20,6°C, Cabaceiras; 21,8°C, Campina Grande; 20,6°C, João Pessoa; 25,0°C, Monteiro; 20,9°C, Patos; 25,0°C, Picuí; 21,3°C e Sousa; 23,6°C, Fonte: AESA.

### PREVISÃO PARA AS PRÓXIMAS 24 HORAS

Região	Análise	Temperaturas	Ventos
Litoral	Céu parcialmente nublado a claro.	Max.: 30 °C Min.: 25 °C	Moderado
Brejo	Céu parcialmente nublado a claro	Max.: 30 °C Min.: 21 °C	Moderado
Agreste	Céu parcialmente nublado a claro.	Max.: 31 °C Min.: 21 °C	Moderado
Cariri/Curimataú	Predomínio de sol.	Max.: 34 °C Min.: 21 °C	Moderado
Sertão	Predomínio de sol.	Max.: 38 °C Min.: 24 °C	Moderado
Alto Sertão	Predomínio de sol.	Max.: 37 °C Min.: 24 °C	Moderado

#### Tábua de marés:18/11 (Porto de Cabedelo)

Hora (hh:mm)	Altura (m)
05:47	2,3
11:43	0,4
18:02	2,4

