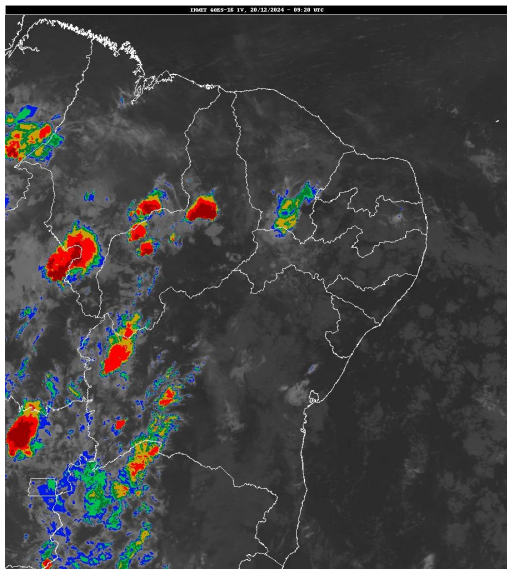


Boletim de Análise e Previsão do Tempo sobre a Paraíba Sala de Situação

Campina Grande, 20 de dezembro de 2024

ANÁLISE METEOROLÓGICA

Imagem do satélite GOES – dia 20/12/2024 às 06h20min Fonte: INMET



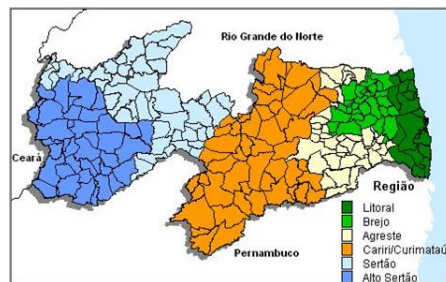
Houve um aumento na nebulosidade em praticamente todo estado da Paraíba, principalmente sobre o setor centro/leste, associado ao deslocamento de aglomerado de nuvens, do tipo "baixa", oriundo do oceano Atlântico em direção à costa leste da Paraíba. Com isso, são esperadas chuvas esparsas sobre áreas das regiões do Agreste, Brejo e Litoral. As temperaturas máximas registradas na tarde de ontem em Bananeiras; 32,2°C, Cabaceiras; 35,6°C, Campina Grande; 31,6°C, João Pessoa; 30,9°C, Monteiro; 35,1°C, Patos; 37,9°C, Picuí; 34,0°C e Sousa; 37,2°C e, as mínimas registradas na madrugada de hoje em Bananeiras; 21,5°C, Cabaceiras; 22,7°C, Campina Grande; 21,8°C, João Pessoa; 25,2°C, Monteiro; 22,6°C, Patos; 25,9°C, Picuí; 22,2°C e Sousa; 27,1°C. Fonte: AESA.

PREVISÃO PARA AS PRÓXIMAS 24 HORAS

Região	Análise	Temperaturas	Ventos
Litoral	Nebulosidade variável com ocorrência de chuvas esparsas.	Max.: 30 °C Min.: 25 °C	Moderado
Brejo	Nebulosidade variável com ocorrência de chuvas esparsas.	Max.: 28 °C Min.: 21 °C	Moderado
Agreste	Nebulosidade variável com ocorrência de chuvas esparsas.	Max.: 30 °C Min.: 21 °C	Moderado
Cariri/Curimataú	Parcialmente nublado.	Max.: 35 °C Min.: 21 °C	Moderado
Sertão	Céu parcialmente nublado.	Max.: 37 °C Min.: 24 °C	Moderado
Alto Sertão	Céu parcialmente nublado.	Max.: 36 °C Min.: 24 °C	Moderado

Tábua de marés:20/12 (Porto de Cabedelo)

Hora (hh:mm)	Altura (m)
01:23	0,5
07:41	2
13:28	0,7
19:51	2,1



Boletim de Análise e Previsão do Tempo sobre a Paraíba
Sala de Situação

Campina Grande, 20 de dezembro de 2024