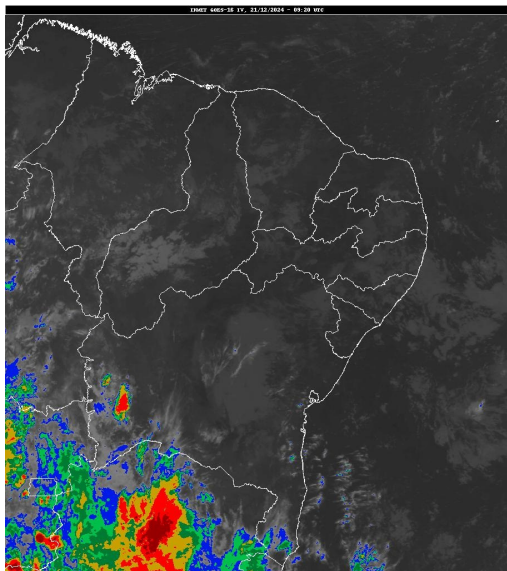


Boletim de Análise e Previsão do Tempo sobre a Paraíba Sala de Situação

Campina Grande, 21 de dezembro de 2024

ANÁLISE METEOROLÓGICA

Imagem do satélite GOES – dia 21/12/2024 às 06h20min Fonte: INMET



A estação do VERÃO começou hoje às 06h21min, 21 de dezembro de 2024, no Hemisfério Sul e se estende até às 06h02min de 20 de março de 2025, pelo horário de Brasília. O verão é caracterizado, basicamente, por dias (períodos de claridade) mais longos que as noites e pelo aumento da temperatura do ar. Esta estação engloba também os meses de janeiro, fevereiro e março e termina no dia 20 de março, quando tem início o outono. No Nordeste do Brasil, em particular sobre o estado da Paraíba, inicia-se a pré-estação das chuvas nas regiões do Alto Sertão, Sertão e Cariri/|Curimataú. Os sistemas meteorológicos responsáveis pelas chuvas são formados nos altos níveis da atmosfera, destacando-se os Vórtices Ciclônicos e os Cavados que interagem com Sistemas Frontais oriundos do sudeste do Brasil. Fevereiro a maio é considerado o período mais chuvoso das regiões do Alto Sertão, Cariri/Curimataú e Sertão. O principal sistema meteorológico responsável pelas chuvas neste período é a Zona de Convergência Intertropical (ZCIT). Esta estação é caracterizada pela ocorrência das temperaturas mais elevadas do ano. As temperaturas deverão ficar dentro da média. No decorrer do dia o tempo deverá permanecer com nebulosidade variável podendo ocorrer chuvas esparsas sobre áreas das regiões do Agreste, Brejo e Litoral.

PREVISÃO PARA AS PRÓXIMAS 24 HORAS

Região	Análise	Temperaturas	Ventos
Litoral	Nebulosidade variável com ocorrência de chuvas esparsas.	Max.: 30 °C Min.: 25 °C	Moderado
Brejo	Nebulosidade variável com ocorrência de chuvas esparsas.	Max.: 28 °C Min.: 21 °C	Moderado
Agreste	Nebulosidade variável com ocorrência de chuvas esparsas.	Max.: 30 °C Min.: 21 °C	Moderado
Cariri/Curimataú	Parcialmente nublado.	Max.: 35 °C Min.: 21 °C	Moderado
Sertão	Céu parcialmente nublado.	Max.: 37 °C Min.: 24 °C	Moderado
Alto Sertão	Céu parcialmente nublado.	Max.: 36 °C Min.: 24 °C	Moderado

Boletim de Análise e Previsão do Tempo sobre a Paraíba Sala de Situação

Campina Grande, 21 de dezembro de 2024

Tábua de marés:21/12 (Porto de Cabedelo)	
Hora (hh:mm)	Altura (m)
02:11	0,7
08:24	1,9
14:15	0,8
20:43	2

