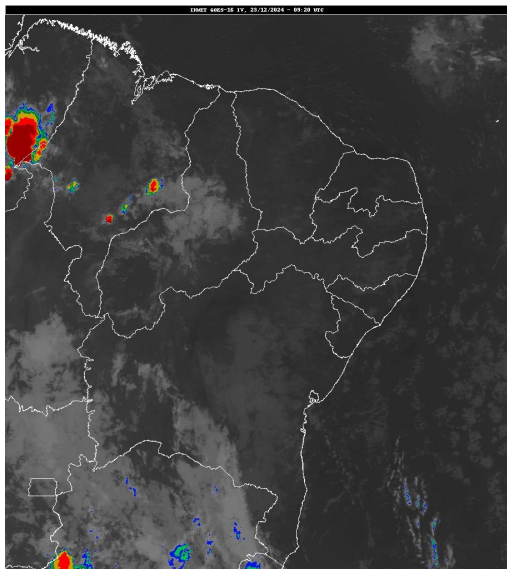


Boletim de Análise e Previsão do Tempo sobre a Paraíba Sala de Situação

Campina Grande, 23 de dezembro de 2024

ANÁLISE METEOROLÓGICA

Imagem do satélite GOES – dia 23/12/2024 às 06h20min Fonte: INMET



Praticamente todo estado da Paraíba encontra-se com reduzida nebulosidade. No decorrer do dia, o tempo deverá permanecer com sol e poucas nuvens, favorecendo aos registros de altas temperaturas e baixos índices de umidade relativa do ar. As temperaturas máximas registradas na tarde de ontem em Bananeiras; 30,4°C, Cabaceiras; 36,0°C, Campina Grande; 31,6°C, João Pessoa; 30,3°C, Monteiro; 34,8°C, Patos; 37,8°C, Picuí; 33,9°C e Sousa; 37,2°C e, as mínimas registradas na madrugada de hoje em Bananeiras; 21,2°C, Cabaceiras; 22,1°C, Campina Grande; 21,3°C, João Pessoa; 26,4°C, Monteiro; 20,8°C, Patos; 24,6°C, Picuí; 21,4°C e Sousa; 23,4°C. Fonte: AESA.

PREVISÃO PARA AS PRÓXIMAS 24 HORAS

Região	Análise	Temperaturas	Ventos
Litoral	Céu e parcialmente nublado a claro.	Max.: 31 °C Min.: 25 °C	Moderado
Brejo	Céu e parcialmente nublado a claro.	Max.: 30 °C Min.: 21 °C	Moderado
Agreste	Céu e parcialmente nublado a claro.	Max.: 31 °C Min.: 21 °C	Moderado
Cariri/Curimataú	Céu e parcialmente nublado a claro.	Max.: 35 °C Min.: 22 °C	Moderado
Sertão	Céu claro.	Max.: 37 °C Min.: 24 °C	Moderado
Alto Sertão	Céu claro.	Max.: 36 °C Min.: 24 °C	Moderado

Tábua de marés:23/12 (Porto de Cabedelo)

Hora (hh:mm)	Altura (m)
04:04	0,8
10:17	1,8
16:24	0,9
22:45	1,8

