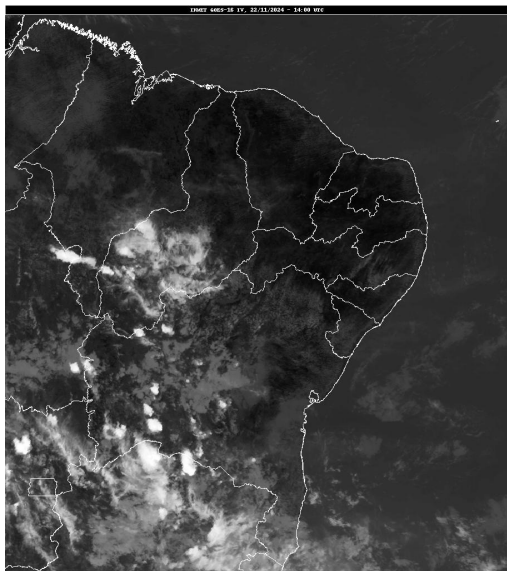


Boletim de Análise e Previsão do Tempo sobre a Paraíba Sala de Situação

Campina Grande, 24 de novembro de 2024

ANÁLISE METEOROLÓGICA

Fonte da Imagem: INMET



No decorrer do dia, o tempo deverá continuar quente e abafado sobre o estado da Paraíba. Existe a possibilidade da ocorrência de chuvas rápidas e pontuais nas regiões do Alto Sertão e Sertão no período noturno. A nebulosidade oscilará entre céu claro e parcialmente nublado.

PREVISÃO PARA AS PRÓXIMAS 24 HORAS

Região	Análise	Temperaturas	Ventos
Litoral	Céu parcialmente nublado a claro.	Max.: 30 °C Min.: 25 °C	Moderado
Brejo	Céu parcialmente nublado a claro	Max.: 30 °C Min.: 21 °C	Moderado
Agreste	Céu parcialmente nublado a claro.	Max.: 33 °C Min.: 21 °C	Moderado
Cariri/Curimataú	Céu parcialmente nublado a claro.	Max.: 35 °C Min.: 21 °C	Moderado
Sertão	Nebulosidade variável com possibilidade de chuvas isoladas.	Max.: 37 °C Min.: 24 °C	Moderado
Alto Sertão	Nebulosidade variável com possibilidade de chuvas isoladas.	Max.: 37 °C Min.: 24 °C	Moderado

Tábua de marés:24/11 (Porto de Cabedelo)

Hora (hh:mm)	Altura (m)
05:32	0,8
11:45	1,8
17:47	0,9

