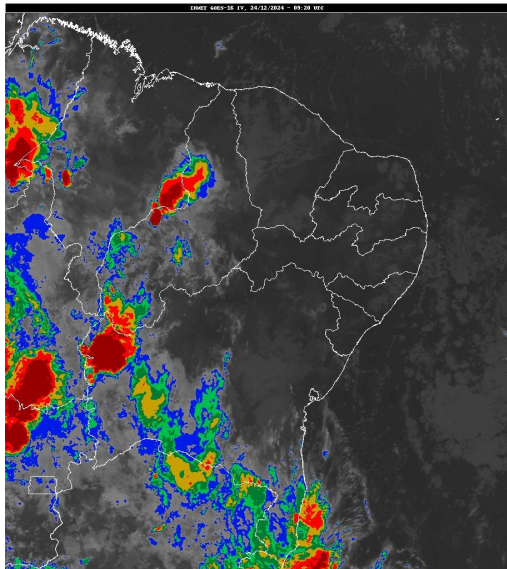


Boletim de Análise e Previsão do Tempo sobre a Paraíba Sala de Situação

Campina Grande, 24 de dezembro de 2024

ANÁLISE METEOROLÓGICA

Imagem do satélite GOES – dia 24/12/2024 às 06h20min Fonte: INMET



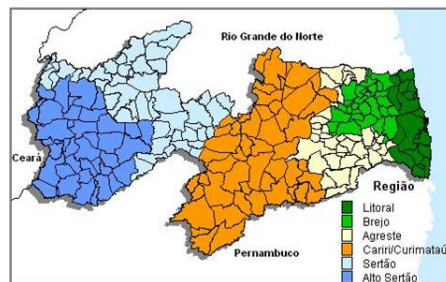
Permanece a condição de reduzida nebulosidade em praticamente todo estado da Paraíba. No decorrer do dia, o tempo deverá permanecer com sol e poucas nuvens, favorecendo aos registros de altas temperaturas e baixos índices de umidade relativa do ar. Apenas na faixa litorânea poderão ocorrer chuvas passageiras e pontuais.

PREVISÃO PARA AS PRÓXIMAS 24 HORAS

Região	Análise	Temperaturas	Ventos
Litoral	Céu e parcialmente nublado a claro. Poderão ocorrer chuvas passageiras e pontuais.	Max.: 31 °C Min.: 25 °C	Moderado
Brejo	Céu e parcialmente nublado a claro.	Max.: 30 °C Min.: 21 °C	Moderado
Agreste	Céu e parcialmente nublado a claro.	Max.: 31 °C Min.: 21 °C	Moderado
Cariri/Curimataú	Céu e parcialmente nublado a claro.	Max.: 35 °C Min.: 22 °C	Moderado
Sertão	Céu claro.	Max.: 37 °C Min.: 24 °C	Moderado
Alto Sertão	Céu claro.	Max.: 36 °C Min.: 24 °C	Moderado

Tábua de marés:24/12 (Porto de Cabedelo)

Hora (hh:mm)	Altura (m)
05:08	0,8
11:23	1,8
17:30	0,9
23:51	1,8





Boletim de Análise e Previsão do Tempo sobre a Paraíba

Sala de Situação

Campina Grande, 24 de dezembro de 2024