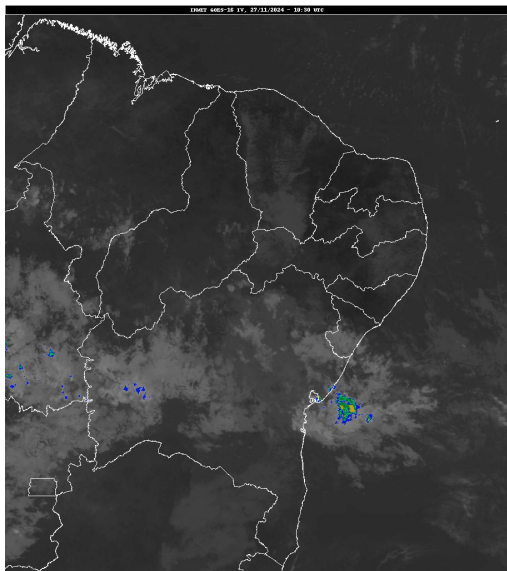


Boletim de Análise e Previsão do Tempo sobre a Paraíba Sala de Situação

Campina Grande, 27 de novembro de 2024

ANÁLISE METEOROLÓGICA

Inmet/Goes



O tempo deverá permanecer com nebulosidade variável no setor leste do Estado da Paraíba, podendo ocorrer chuvas passageiras e pontuais, principalmente na faixa litorânea. Nas demais regiões o céu deverá permanecer com poucas nuvens e predomínio do sol, favorecendo aos registros de altas temperaturas e baixos índices de umidade relativa do ar, no período da tarde.

PREVISÃO PARA AS PRÓXIMAS 24 HORAS

Região	Análise	Temperaturas	Ventos
Litoral	Nebulosidade variável.	Max.: 30 °C Min.: 25 °C	Moderado
Brejo	Nebulosidade variável.	Max.: 30 °C Min.: 21 °C	Moderado
Agreste	Nebulosidade variável.	Max.: 32 °C Min.: 21 °C	Moderado
Cariri/Curimataú	Céu parcialmente nublado a claro.	Max.: 35 °C Min.: 21 °C	Moderado
Sertão	Céu com nebulosidade variável.	Max.: 37 °C Min.: 24 °C	Moderado
Alto Sertão	Céu com nebulosidade variável.	Max.: 37 °C Min.: 24 °C	Moderado

Tábua de marés: 27/11 (Porto de Cabedelo)

Hora (hh:mm)	Altura (m)
01:45	2,1
07:51	0,6
14:02	2,1
20:09	0,6

