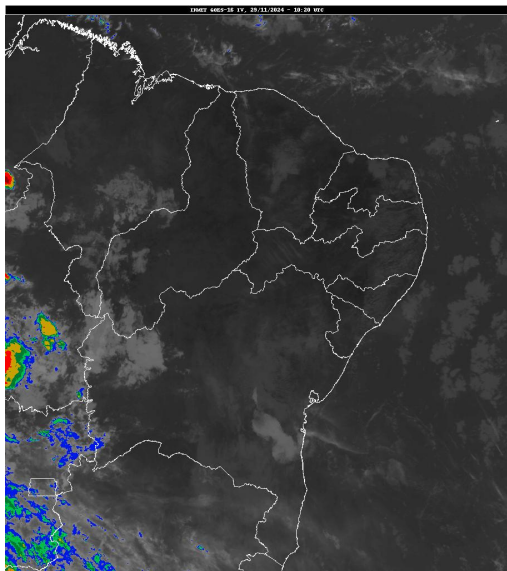


Boletim de Análise e Previsão do Tempo sobre a Paraíba Sala de Situação

Campina Grande, 29 de novembro de 2024

ANÁLISE METEOROLÓGICA

Inmet/Goes



No decorrer do dia, o tempo permanecer com sol e poucas nuvens na maioria das regiões do Estado, na faixa litorânea poderão ocorrer chuvas passageiras e pontuais. As altas temperaturas, associadas à alta concentração de umidade presente na atmosfera, deverão favorecer a ocorrência de chuvas pontuais nas regiões do Sertão e Alto Sertão.

PREVISÃO PARA AS PRÓXIMAS 24 HORAS

Região	Análise	Temperaturas	Ventos
Litoral	Nebulosidade variável.	Max.: 30 °C Min.: 25 °C	Moderado
Brejo	Nebulosidade variável.	Max.: 30 °C Min.: 21 °C	Moderado
Agreste	Nebulosidade variável.	Max.: 32 °C Min.: 21 °C	Moderado
Cariri/Curimataú	Céu parcialmente nublado a claro.	Max.: 35 °C Min.: 21 °C	Moderado
Sertão	Céu com nebulosidade variável.	Max.: 37 °C Min.: 24 °C	Moderado
Alto Sertão	Céu com nebulosidade variável.	Max.: 38 °C Min.: 24 °C	Moderado

Tábua de marés:29/11 (Porto de Cabedelo)

Hora (hh:mm)	Altura (m)
02:58	2,1
08:58	0,5
15:13	2,2
21:21	0,4

