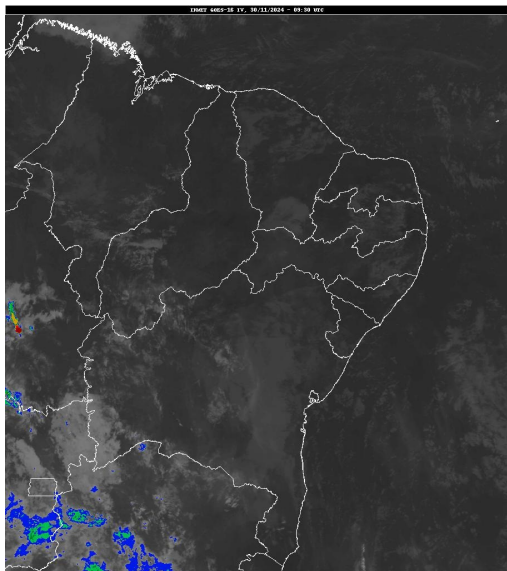


Boletim de Análise e Previsão do Tempo sobre a Paraíba Sala de Situação

Campina Grande, 30 de novembro de 2024

ANÁLISE METEOROLÓGICA

Imagem do satélite GOES – dia 30/11/2024 às 07h30min Fonte: INMET



Praticamente todo estado da Paraíba encontra-se com reduzida nebulosidade. No decorrer do dia, o tempo deverá permanecer com sol e poucas nuvens, favorecendo aos registros de altas temperaturas e baixos índices de umidade relativa do ar.

PREVISÃO PARA AS PRÓXIMAS 24 HORAS

Região	Análise	Temperaturas	Ventos
Litoral	Sol entre algumas nuvens.	Max.: 30 °C Min.: 25 °C	Moderado
Brejo	Sol entre algumas nuvens.	Max.: 30 °C Min.: 21 °C	Moderado
Agreste	Sol entre algumas nuvens.	Max.: 32 °C Min.: 21 °C	Moderado
Cariri/Curimataú	Sol entre poucas nuvens.	Max.: 35 °C Min.: 21 °C	Moderado
Sertão	Sol entre algumas nuvens.	Max.: 38 °C Min.: 24 °C	Moderado
Alto Sertão	Sol entre algumas nuvens.	Max.: 37 °C Min.: 24 °C	Moderado

Tábua de marés:30/11 (Porto de Cabedelo)

Hora (hh:mm)	Altura (m)
03:34	2,2
09:30	0,5
15:49	2,3
21:56	0,4

